



Mieszkanie 19 | Parter 57,81 m² | + Ogród w cenie



Miejsce parkingowe
w cenie



Doskonała lokalizacja -
200 m żłobek, 500 m szkoła,
5 min do Centrum,
5 min Orlen brama nr 1



Sąsiedztwo Brudzeńskiego
Parku Krajobrazowego,
700 m ścieżką rowerową



Energooszczędne i
ekologiczne mieszkania
w 3 linii zabudowy



Widok od frontu



Widok z lotu ptaka



Ogród

2 Salon z aneksem 28,75 m²

6 Spizarnia 1,18 m²

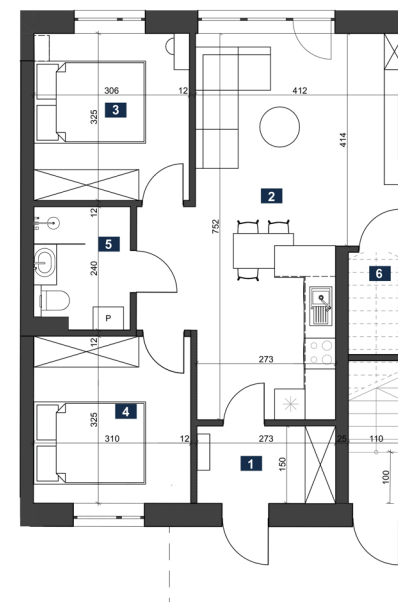
3 Pokój 9,76 m²

5 Łazienka 4,26 m²

1 Wiatrołap 3,97 m²

4 Pokój 9,89 m²

NR	POMIESZCZENIE	POW.
1	Wiatrołap	3,97 m ²
2	Salon z aneksem	28,75 m ²
3	Pokój	9,76 m ²
4	Pokój	9,89 m ²
5	Łazienka	4,26 m ²
6	Spizarnia	1,18 m ²
SUMA		57,81 m ²



Osiedle Reja - Residential

📍 Maszewo Duże, ul. Reja
 📞 535 605 768 | 533 088 903
 🌐 biuro@rejaresidential.pl
 ✉️ www.rejaresidential.pl