



# Mieszkanie 16 | Piętro 63,00 m<sup>2</sup> | + Poddasze w cenie



Miejsce parkingowe w cenie



Doskonała lokalizacja -  
200 m żłobek, 500 m szkoła,  
5 min do Centrum,  
5 min Orlen brama nr 1



Sąsiedztwo Brudzeńskiego  
Parku Krajobrazowego,  
700 m ścieżką rowerową



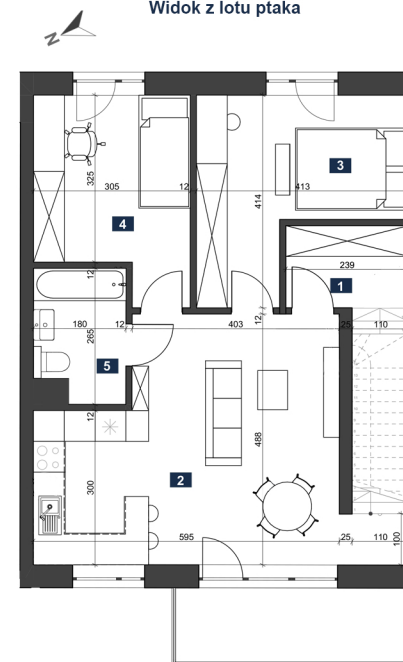
Energooszczędne i  
ekologiczne mieszkania  
w 3 linii zabudowy



Widok od frontu



Widok z lotu ptaka



| NR   | POMIESZCZENIE   | POW.                 |
|------|-----------------|----------------------|
| 1    | Wiatrołap       | 8,99 m <sup>2</sup>  |
| 2    | Salon z aneksem | 26,41 m <sup>2</sup> |
| 3    | Pokój           | 10,70 m <sup>2</sup> |
| 4    | Pokój           | 12,60 m <sup>2</sup> |
| 5    | Łazienka        | 4,30 m <sup>2</sup>  |
| SUMA |                 | 63,00 m <sup>2</sup> |

## Osiedle Reja - Residential

📍 Maszewo Duże, ul. Reja  
 📞 535 605 768 | 533 088 903  
 🌐 [biuro@rejaresidential.pl](mailto:biuro@rejaresidential.pl)  
 ✉️ [www.rejaresidential.pl](http://www.rejaresidential.pl)



# Mieszkanie 16 | Poddasze 30,82 m<sup>2</sup>



Miejsce parkingowe  
w cenie



Doskonała lokalizacja -  
200 m żłobek, 500 m szkoła,  
5 min do Centrum,  
5 min Orlen brama nr 1



Sąsiedztwo Brudzeńskiego  
Parku Krajobrazowego,  
700 m ścieżką rowerową



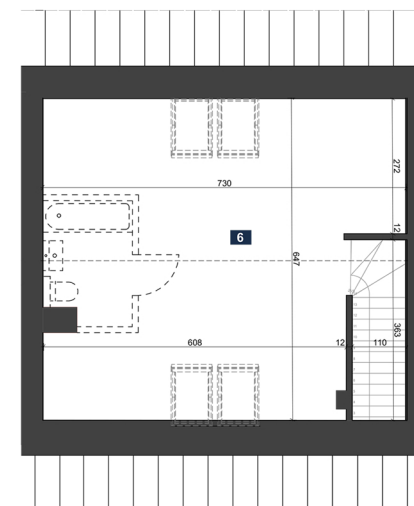
Energooszczędne i  
ekologiczne mieszkania  
w 3 linii zabudowy



Widok od frontu



Widok z lotu ptaka



## Osiedle Reja - Residential

- Maszewo Duże, ul. Reja
- 535 605 768 | 533 088 903
- [biuro@rejaresidential.pl](mailto:biuro@rejaresidential.pl)
- [www.rejaresidential.pl](http://www.rejaresidential.pl)