



# Mieszkanie 15 | Parter 57,81 m<sup>2</sup> | + Ogród w cenie



Miejsce parkingowe w cenie



Doskonała lokalizacja - 200 m żłobek, 500 m szkoła, 5 min do Centrum, 5 min Orlen brama nr 1



Sąsiedztwo Brudzeńskiego Parku Krajobrazowego, 700 m ścieżką rowerową



Energooszczędne i ekologiczne mieszkania w 3 linii zabudowy



Widok od frontu



Widok z lotu ptaka



Ogród

2 Salon z aneksem 28,75 m<sup>2</sup>

6 Spizarnia 1,18 m<sup>2</sup>

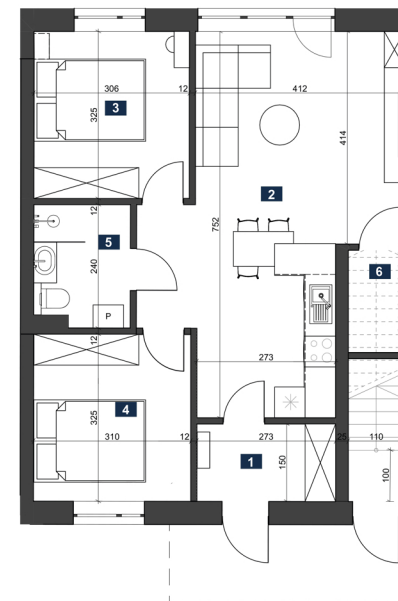
3 Pokój 9,76 m<sup>2</sup>

5 Łazienka 4,26 m<sup>2</sup>

1 Wiatrołap 3,97 m<sup>2</sup>

4 Pokój 9,89 m<sup>2</sup>

NR	POMIESZCZENIE	POW.
1	Wiatrołap	3,97 m <sup>2</sup>
2	Salon z aneksem	28,75 m <sup>2</sup>
3	Pokój	9,76 m <sup>2</sup>
4	Pokój	9,89 m <sup>2</sup>
5	Łazienka	4,26 m <sup>2</sup>
6	Spizarnia	1,18 m <sup>2</sup>
SUMA		57,81 m <sup>2</sup>



## Osiedle Reja - Residential

📍 Maszewo Duże, ul. Reja  
 📞 535 605 768 | 533 088 903  
 🌐 biuro@rejaresidential.pl  
 ✉️ www.rejaresidential.pl