



Mieszkanie 12 | Piętro 63,00 m² | + Poddasze w cenie



Miejsce parkingowe w cenie



Doskonała lokalizacja - 200 m żłobek, 500 m szkoła, 5 min do Centrum, 5 min Orlen brama nr 1



Sąsiedztwo Brudzeńskiego Parku Krajobrazowego, 700 m ścieżką rowerową



Energooszczędne i ekologiczne mieszkania w 3 linii zabudowy



Widok od frontu



Widok z lotu ptaka



4 Pokój 12,60 m²

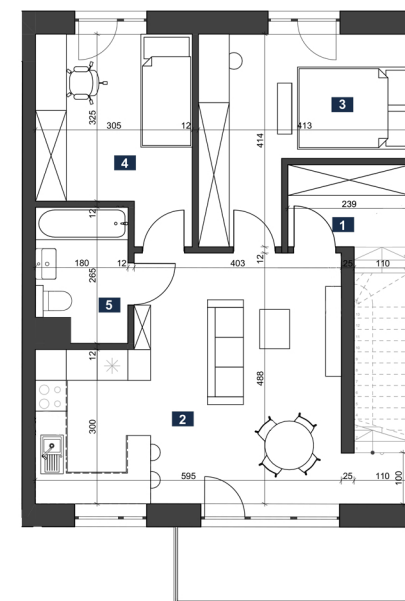
1 Wiatrołap 8,99 m²

3 Pokój 10,70 m²

2 Salon z aneksem 26,41 m²

5 Łazienka 4,30 m²

Balkon 7,5 m²



NR	POMIESZCZENIE	POW.
1	Wiatrołap	8,99 m ²
2	Salon z aneksem	26,41 m ²
3	Pokój	10,70 m ²
4	Pokój	12,60 m ²
5	Łazienka	4,30 m ²
SUMA		63,00 m ²

Osiedle Reja - Residential

Maszewo Duże, ul. Reja
 535 605 768 | 533 088 903
 biuro@rejaresidential.pl
 www.rejaresidential.pl



Mieszkanie 12 | Poddasze 30,82 m²



Miejsce parkingowe
w cenie



Doskonała lokalizacja -
200 m żłobek, 500 m szkoła,
5 min do Centrum,
5 min Orlen brama nr 1



Sąsiedztwo Brudzeńskiego
Parku Krajobrazowego,
700 m ścieżką rowerową



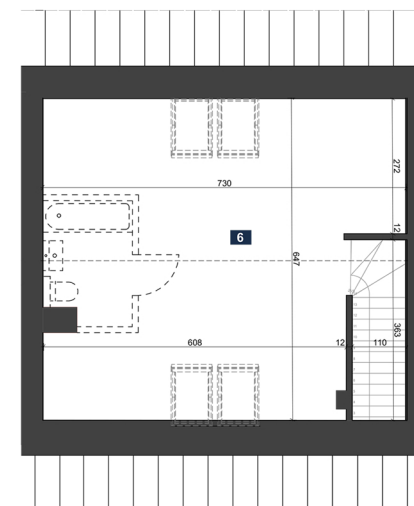
Energooszczędne i
ekologiczne mieszkania
w 3 linii zabudowy







Widok od frontu



Widok z lotu ptaka



Osiedle Reja - Residential

 Maszewo Duże, ul. Reja
 535 605 768 | 533 088 903
 biuro@rejaresidential.pl
 www.rejaresidential.pl